

# ANÁLISIS DE INFORMACIÓN DEL GLP

## TERCER TRIMESTRE 2019

## Tabla de contenido

RESUMEN EJECUTIVO .....	2
1. VENTAS TOTALES DE GLP .....	4
A. Revisión anual y tendencia.....	4
B. Revisión mensual .....	4
C. Año corrido 2019 .....	6
2. VENTAS DESAGREGADAS EN ENVASADO Y GRANEL.....	6
A. Anual y tendencia 5 años. ....	6
B. Revisión mensual. ....	7
C. Año corrido 2019. ....	9
4. BALANCE OFERTA Y VENTAS .....	11
A. Balance de GLP año 2020 .....	12
5. CALIDAD DE LA INFORMACIÓN .....	13
A. Omisión.....	13
B. Posible error.....	14

**Nota:** Las cifras presentadas en este informe son revisadas por GASNOVA en conjunto con sus afiliadas, y se obtienen de la descarga de información del SUI y la herramienta O3. Las cifras no reportadas por las empresas son remplazadas por un promedio móvil de los 3 meses anteriores, con el objetivo de reducir distorsiones en la información de las ventas reportadas de GLP. Se consideran ventas y no demanda de GLP, dado que la información proviene de la gestión mensual de ventas reales reportadas por las empresas distribuidoras.

## RESUMEN EJECUTIVO

GASNOVA presenta el informe del mercado de GLP con corte a septiembre de 2019. Este documento reúne la información de ventas reportadas a nivel nacional, un seguimiento al balance oferta y demanda de 2019 y las expectativas de abastecimiento en el año 2020, así como un seguimiento a la calidad de la información reportada al Sistema Único de Información (SUI).

El promedio mensual de ventas totales reportadas en lo corrido del año 2019 fue de 51,3 millones de Kg. Sin contar el mes de febrero, que es atípico por su menor número de días, este promedio mensual se incrementa a 51,9 millones de Kg. En comparación con el año 2018, el promedio mensual de ventas reportadas se ha incrementado en 1,29%. Este incremento se ve impulsado por una recuperación en las ventas entre los meses de julio a septiembre, periodo en el que se logró un histórico de 54,5 millones de kg.

Paradójicamente, estos altos niveles de ventas se dieron en un contexto de escasez de oferta, que fue consecuencia de los incumplimientos en las entregas de Ecopetrol en los meses de julio y agosto. De otra parte, hubo bajos niveles de precios internacionales (Mont Belvieu) que impactaron los precios nacionales de Ecopetrol. Es posible que la preocupación por un eventual desabastecimiento, acompañada de precios bajos los llevaron al usuario final a demandar una mayor cantidad de producto originario de los inventarios almacenados por la distribuidoras, buscando aprovisionamiento anticipado a bajo costo.

En lo corrido del año 2019, el promedio mensual de ventas de envasado es de 36,6 millones de kg. En comparación con el mismo periodo del año 2018, las ventas por este medio se incrementaron en 0,13%. Durante el mismo periodo, el promedio mensual de ventas de granel es de 14,6 millones de Kg. En comparación con el mismo periodo del año 2018, las ventas reportadas por este canal se incrementaron en 5,8%.

Históricamente desde enero 2012 a septiembre 2019, las ventas reportadas de envasado se han reducido a un ritmo promedio anual del 0,39%. Contrario a esto, el promedio mensual de ventas de granel en el mismo periodo presenta un incremento del 10,95%. Se puede concluir que el crecimiento anual de las ventas totales se da por el incremento de las ventas a granel.

Por otra parte, las ventas promedio en 2019 por redes de distribución están en 1,14 millones de Kg, es decir un 13,4% más que lo registrado en 2018. Actualmente se venden en promedio 38.000 Kg al día, valor que se incrementa de manera progresiva debido a la demanda fija que tiene esta estructura de ventas y al aumento en el número de proyectos de este tipo como consecuencia de los incentivos del Gobierno Nacional.

La segunda parte del documento muestra el balance a octubre de 2019, donde las importaciones del consorcio G5 (grupo de empresas importadoras de GLP) se han convertido en agente clave para asegurar el abastecimiento, alcanzando un máximo de 11.143 toneladas en el mes de septiembre. En promedio se ha presentado un déficit de 3.200 toneladas/mes en lo que va de 2019, el cual fue cubierto sin sobresaltos con aportes de las importaciones. Aún así, el nivel de inventarios fue una preocupación, dado que esta situación llevó a manejar niveles de 5.637 toneladas mes, muy por debajo del promedio histórico.

Con la entrada del periodo de comisionamiento de Cupiagua en septiembre, se logró abastecer el mercado y la recuperación de inventarios por parte de las empresas de distribución de GLP, que en octubre subió a niveles de 12.617 toneladas. En octubre de 2019 se entregaron por esta fuente 17.942 toneladas, equivalente al 32% de las ventas nacionales. Durante el año 2020, Cupiagua ofrecerá entre enero y agosto de 2020 en promedio 20.311 toneladas por mes y de septiembre a diciembre de 2020, esta cifra disminuirá a 15.560 toneladas por mes (reducción del 30%).

Por otro lado, entre enero y agosto de 2020, el pronóstico promedio de oferta de Cusiana es de 14.400 toneladas por mes y la de Apiay de 1.880 toneladas por mes. Posterior a este mes, toda la oferta de estas dos fuentes será destinada a codilución de crudos pesados, sujeto a aprobación de licencia ambiental por parte de ANLA. Finalmente, las ofertas de Barranca, Cartagena y Propilco se mantendrán para 2020 en los valores promedio del año 2019. Tygas ofrecerá producto hasta febrero de 2020, posteriormente Ecopetrol entregará este producto desde la fuente Floreña (vencimiento del contrato de suministro).

Debido a la abundancia en la oferta nacional, aún llenando la capacidad máxima de inventarios, se tendrá disponibilidad de producto adicional a partir de enero de 2020. Este comportamiento se mantendrá hasta septiembre de 2020.

Las empresas distribuidoras han hecho esfuerzos importantes con la logística que implica la importación, el transporte y su almacenamiento. Estos esfuerzos, vienen de la iniciativa privada de las empresas. A pesar de que en el Plan de Abastecimiento de la UPME publicado en marzo de 2019 y en la Ley 1955 de 2019 del Plan Nacional de Desarrollo (2018-2022) se mencionan estas necesidades de importación, aún hace falta la señal económica del Minenergía y la CREG para incentivar la inversión en la importación y su esquema de remuneración.

La parte final del documento contiene un análisis de la calidad de la información reportada por los agentes al Sistema Único de Información-SUI-, con el objetivo de hacer seguimiento a las cifras y su consistencia. En este análisis, se destaca el buen reporte de la información al mes de septiembre, mes en el cual hay 110 toneladas sin reportar. Se presume que el incremento en el reporte se da a razón de que Ecopetrol toma las ventas de agosto a octubre de 2019 para su asignación de producto, además del proceso de asignación de las cantidades en comisionamiento de Cupiagua.

GASNOVA seguirá trabajando con los agentes del sector, para ofrecer información actualizada y confiable, con el objetivo de que ésta sea una herramienta de utilidad en la toma de decisiones en los diferentes eslabones de la cadena del GLP y de las autoridades del sector.

## 1. VENTAS TOTALES DE GLP

A continuación, se presenta la información de las ventas totales reportadas desde enero de 2012 hasta septiembre de 2019. Estas cifras están organizadas con resolución anual, mensual y diaria, para permitir un análisis detallado de la situación actual del mercado a nivel nacional.

### A. Revisión anual y tendencia

Entre enero de 2012 y septiembre de 2019, las ventas reportadas han aumentado a un ritmo promedio anual del 1,92%. Este incremento se ve impulsado por una recuperación en las ventas entre los meses de julio a septiembre, periodo en el que se logró un histórico de 54,5 millones de kg. Como consecuencia, el total de ventas a la fecha es de 461,7 millones de kg, es decir, un incremento del 1,29% con respecto al mismo periodo del año 2018.

**Tabla 1. Venta total anual**

	2012	2013	2014	2015	2016	2017	2018	2019*	Promedio variación anual
<b>Total [Kg]</b>	539.112.421	551.255.060	561.520.733	579.244.134	598.088.936	601.096.392	607.797.686	461.750.295	
<b>Promedio mensual [Kg/mes]</b>	44.926.035	45.937.922	46.793.394	48.270.345	49.840.745	50.091.366	50.649.807	51.305.588	
<b>% Variación anual</b>	-	2,25%	1,86%	3,16%	3,25%	0,50%	1,11%	1,29%	1,92%

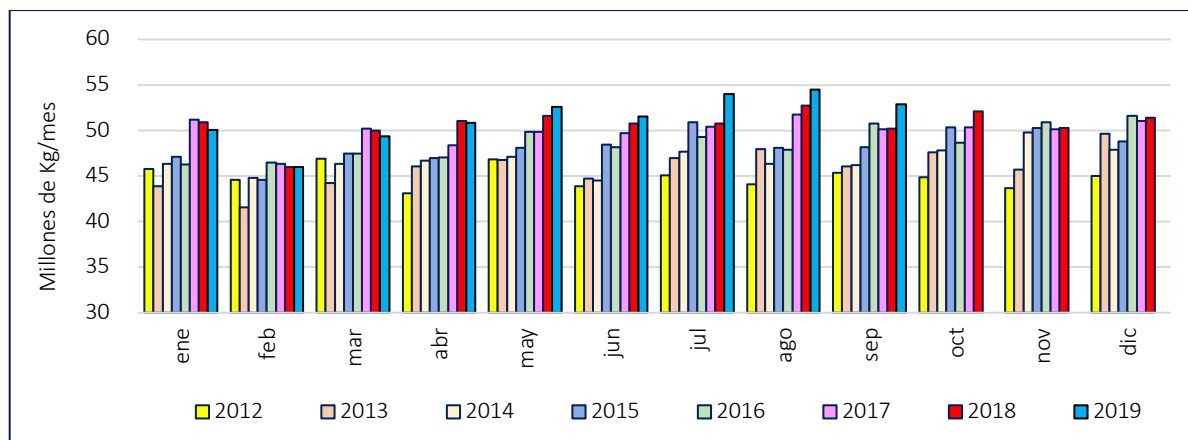
Fuente: SUI, O3 y cálculos GASNOVA.

\*Cifras a septiembre de 2019.

### B. Revisión mensual

El promedio mensual de ventas totales reportadas en lo corrido del año 2019 fue de 51,3 millones de Kg. Sin contar el mes de febrero, que es atípico por su menor número de días, este promedio mensual se incrementa a 51,9 millones de Kg. En comparación con el año 2018, el promedio mensual de ventas reportadas se ha incrementado en 1,29%.

**Gráfico 1. Venta total mensual**



Fuente: SUI, O3 y cálculos GASNOVA.

A partir del mes de mayo de 2019, las ventas recuperaron la tendencia de 2018 al normalizarse la situación de orden social e invernal. Sin embargo, entre los meses de julio a septiembre de 2019 se alcanzó el valor histórico de ventas de 54,5 millones de kg en el sector de GLP. Paradójicamente, estos altos niveles de ventas se dieron en un contexto de escasez de oferta, que fue consecuencia de los incumplimientos en las entregas de Ecopetrol en los meses de julio y agosto. De otra parte, hubo bajos niveles de precios internacionales (Mont Belvieu) que impactaron los precios nacionales de Ecopetrol. Es posible que, la preocupación por un eventual desabastecimiento acompañada de precios bajos los llevaron al usuario final a demandar una mayor cantidad de producto originario de los inventarios almacenados por la distribuidoras, buscando aprovisionamiento anticipado a bajo costo.

Ahora bien, el promedio de variación anual histórico continúa siendo positivo para todos los meses, principalmente en agosto, que tiene un promedio del 3,2%.

**Tabla 2. Venta total mensual**

		2012	2013	2014	2015	2016	2017	2018	2019	Promedio (2012-2019*)
Enero	Ventas [Kg/mes]	45.762.413	43.908.536	46.365.080	47.089.986	47.813.429	51.221.945	50.916.687	50.063.056	47.892.642
	% Variación	-	-4,1%	5,6%	1,6%	1,5%	7,1%	-0,6%	-1,7%	1,4%
Febrero	Ventas [Kg/mes]	44.556.952	41.577.477	44.772.217	44.575.038	48.528.138	45.934.331	46.019.705	45.979.742	45.242.950
	% Variación	-	-6,7%	7,7%	-0,4%	8,9%	-5,3%	0,2%	-0,1%	0,6%
Marzo	Ventas [Kg/mes]	46.933.769	44.204.631	46.317.225	47.458.617	48.780.505	50.161.405	49.970.491	49.355.876	47.897.815
	% Variación	-	-5,8%	4,8%	2,5%	2,8%	2,8%	-0,4%	-1,2%	0,8%
Abril	Ventas [Kg/mes]	43.109.596	46.077.812	46.707.768	46.980.765	50.060.836	48.190.037	51.036.958	50.864.192	47.878.496
	% Variación	-	6,9%	1,4%	0,6%	6,6%	-3,7%	5,9%	-0,3%	2,5%
Mayo	Ventas [Kg/mes]	46.811.990	46.744.007	47.148.304	48.075.682	51.363.710	49.825.786	51.593.919	52.565.159	49.266.070
	% Variación	-	-0,1%	0,9%	2,0%	6,8%	-3,0%	3,5%	1,9%	1,7%
Junio	Ventas [Kg/mes]	43.849.382	44.699.390	44.509.170	48.453.606	49.842.205	50.425.390	50.775.731	51.506.969	48.007.730
	% Variación	-	1,9%	-0,4%	8,9%	2,9%	1,2%	0,7%	1,4%	2,4%
Julio	Ventas [Kg/mes]	45.054.823	47.005.481	47.682.528	50.918.008	50.510.371	50.649.909	50.783.522	54.010.638	49.576.910
	% Variación	-	4,3%	1,4%	6,8%	-0,8%	0,3%	0,3%	6,4%	2,7%
Agosto	Ventas [Kg/mes]	44.078.312	47.952.800	46.332.743	48.110.572	47.873.629	51.669.466	52.750.185	54.519.351	49.160.882
	% Variación	-	8,8%	-3,4%	3,8%	-0,5%	7,9%	2,1%	3,4%	3,2%
Septiembre	Ventas [Kg/mes]	45.334.705	46.074.854	46.197.628	48.156.748	52.501.813	50.391.540	50.224.487	52.885.312	48.970.886
	% Variación	-	1,6%	0,3%	4,2%	9,0%	-4,0%	-0,3%	5,3%	2,3%
Octubre	Ventas [Kg/mes]	44.893.738	47.638.205	47.829.656	50.365.930	48.678.303	50.590.939	52.073.607		48.867.197
	% Variación	-	6,1%	0,4%	5,3%	-3,4%	3,9%	2,9%		2,6%
Noviembre	Ventas [Kg/mes]	43.705.886	45.739.549	49.752.238	50.267.058	50.970.816	50.626.337	50.267.585		48.761.353
	% Variación	-	4,7%	8,8%	1,0%	1,4%	-0,7%	-0,7%		2,4%
Diciembre	Ventas [Kg/mes]	45.020.855	49.632.318	47.906.176	48.792.124	51.165.181	51.409.307	51.384.809		49.330.110
	% Variación	-	10,2%	-3,5%	1,8%	4,9%	0,5%	0,0%		2,3%

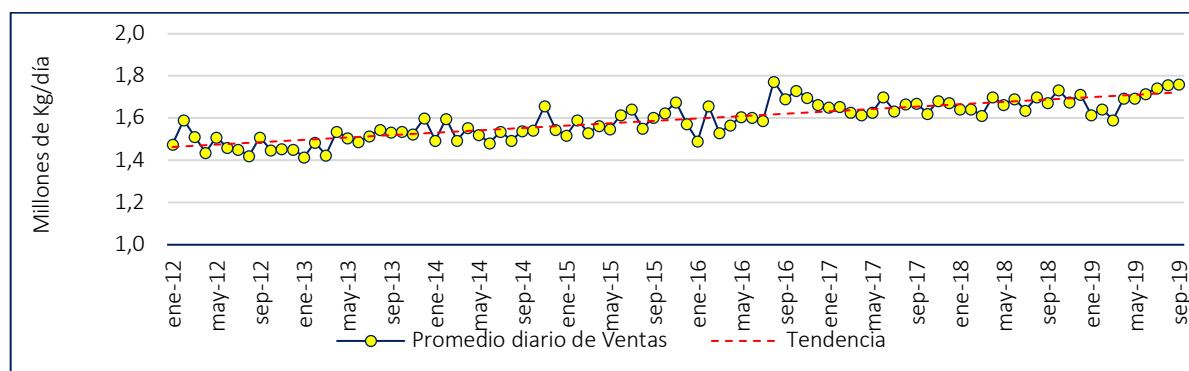
Fuente: SUI, O3 y cálculos GASNOVA.

\*Cifras a septiembre de 2019.

C. Año corrido 2019

A septiembre de 2019, el promedio diario de ventas reportadas es de 1,69 millones de Kg, equivalente a un incremento del 1,68%, con respecto al mismo periodo de 2018.

**Gráfico 2. Promedio diario de ventas totales**



Fuente: SUI, O3 y cálculos GASNOVA

**2. VENTAS DESAGREGADAS EN ENVASADO Y GRANEL**

A partir de la circular conjunta CREG-SSPD 002 de 2016, los reportes de información en 2017 cambiaron con respecto a los años anteriores, modificando en especial la información reportada como tanques especiales (DEE) y consumo interno (INT). Las ventas que se deben tener en cuenta a partir de este cambio son las del minorista (DM) y punto de venta (DPV) que conforman el envasado y tanques estacionarios (DT) que conforman el granel. A continuación, se presentan las cifras de ventas reportadas desagregadas en envasado y granel, tanto históricas, como mensuales y en promedio diario.

A. Anual y tendencia 5 años.

Entre enero 2012 y septiembre 2019, las ventas reportadas de envasado se han reducido a un ritmo promedio anual del 0,39%. Contrario a esto, el promedio mensual de ventas de granel en el mismo periodo presenta un incremento del 10,95%. Se puede concluir que el crecimiento anual de las ventas totales se da por el incremento de las ventas a granel.

**Tabla 3. Ventas anuales desagregadas en envasado y granel**

	2013	2014	2015	2016	2017	2018	2019*	Promedio variación (2012-2019)
Envasado [Kg]	450.231.550	448.411.279	450.346.722	458.842.902	446.968.242	440.159.694	329.492.578	
Granel [Kg]	101.023.510	113.109.454	128.897.412	139.246.034	154.128.150	167.637.992	132.257.718	
Total envasado y granel [Kg]	551.255.060	561.520.733	579.244.134	598.088.936	601.096.392	607.797.686	461.750.295	
% Variación anual Envasado	-0,63%	-0,40%	0,43%	1,89%	-2,59%	-1,52%	0,13%	-0,39%
% Variación anual Granel	17,46%	11,96%	13,96%	8,03%	10,69%	8,77%	5,80%	10,95%

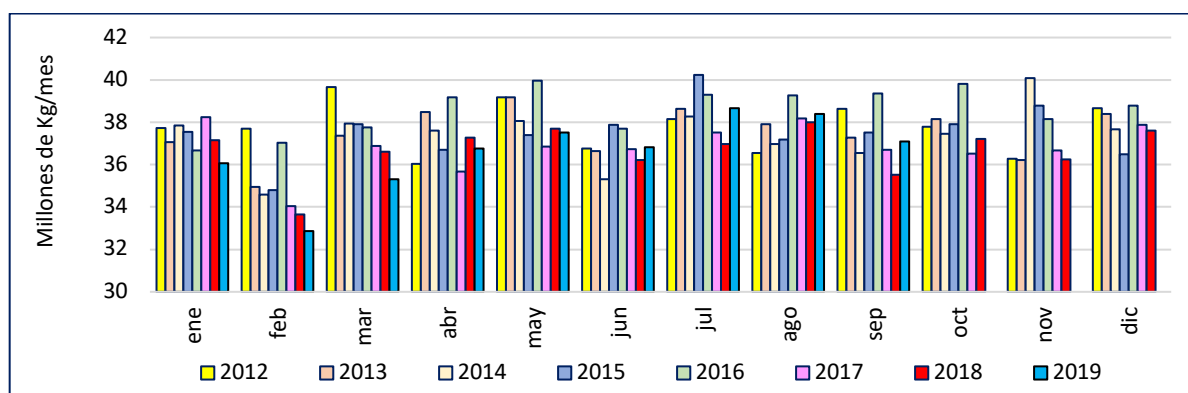
Fuente: SUI, O3 y cálculos GASNOVA.

\*Cifras a septiembre de 2019.

B. Revisión mensual.

En el año 2019, el promedio mensual de ventas de envasado es de 36,6 millones de kg. En comparación con el mismo periodo del año 2018, las ventas por este medio se han incrementado en 0,13%.

**Gráfico 3. Ventas mensuales de envasado**



Fuente: SUI, O3 y cálculos GASNOVA

**Tabla 4. Ventas y variación mensual de envasado**

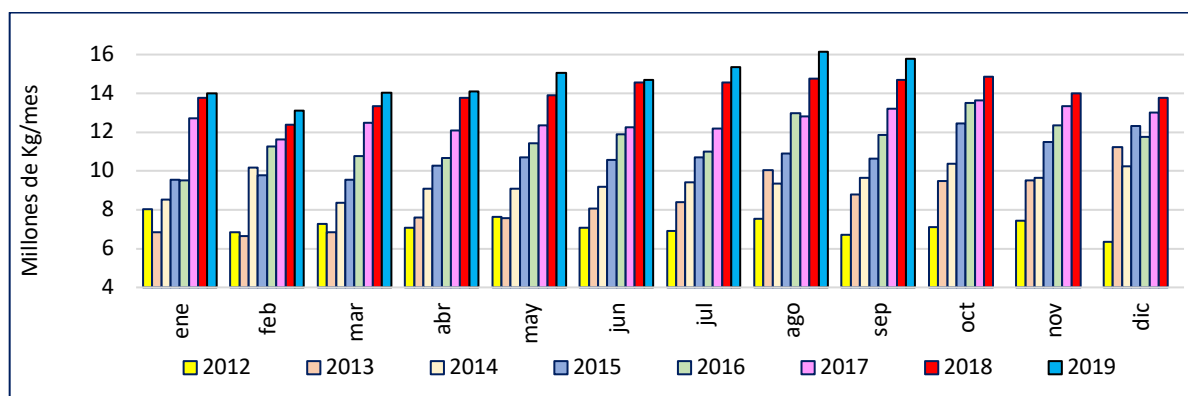
		2012	2013	2014	2015	2016	2017	2018	2019*	Promedio (2012-2019*)
Enero	Envasado [Kg/mes]	37.722.224	37.065.951	37.840.834	37.545.628	36.903.471	38.477.637	37.148.593	36.076.928	37.347.658
	% Variación envasado	-	-1,7%	2,1%	-0,8%	-1,7%	4,3%	-3,5%	-2,9%	-0,6%
Febrero	Envasado [Kg/mes]	37.709.614	34.939.984	34.594.869	34.794.406	37.264.060	34.108.637	33.648.756	32.865.880	34.990.776
	% Variación envasado	-	-7,3%	-1,0%	0,6%	7,1%	-8,5%	-1,3%	-2,3%	-1,8%
Marzo	Envasado [Kg/mes]	39.655.027	37.366.534	37.949.438	37.923.514	38.019.125	37.652.232	36.614.523	35.307.527	37.560.990
	% Variación envasado	-	-5,8%	1,6%	-0,1%	0,3%	-1,0%	-2,8%	-3,6%	-1,6%
Abril	Envasado [Kg/mes]	36.046.789	38.480.198	37.620.765	36.704.124	39.404.612	36.091.859	37.264.104	36.777.794	37.298.781
	% Variación envasado	-	6,8%	-2,2%	-2,4%	7,4%	-8,4%	3,2%	-1,3%	0,4%
Mayo	Envasado [Kg/mes]	39.172.781	39.170.567	38.071.909	37.386.166	39.928.484	36.983.258	37.701.496	37.515.315	38.241.247
	% Variación envasado	-	0,0%	-2,8%	-1,8%	6,8%	-7,4%	1,9%	-0,5%	-0,5%
Junio	Envasado [Kg/mes]	36.762.598	36.630.147	35.313.034	37.875.881	37.948.405	37.348.935	36.214.668	36.815.234	36.863.613
	% Variación envasado	-	-0,4%	-3,6%	7,3%	0,2%	-1,6%	-3,0%	1,7%	0,1%
Julio	Envasado [Kg/mes]	38.155.308	38.621.977	38.271.171	40.228.816	39.554.617	38.178.536	36.960.850	38.651.329	38.577.825
	% Variación envasado	-	1,2%	-0,9%	5,1%	-1,7%	-3,5%	-3,2%	4,6%	0,2%
Agosto	Envasado [Kg/mes]	36.539.319	37.904.142	36.967.802	37.199.981	36.022.701	38.818.101	37.987.769	38.388.233	37.478.506
	% Variación envasado	-	3,7%	-2,5%	0,6%	-3,2%	7,8%	-2,1%	1,1%	0,8%
Septiembre	Envasado [Kg/mes]	38.622.114	37.289.031	36.546.587	37.523.476	39.540.173	37.146.185	35.525.411	37.094.338	37.410.914
	% Variación envasado	-	-3,5%	-2,0%	2,7%	5,4%	-6,1%	-4,4%	4,4%	-0,5%
Octubre	Envasado [Kg/mes]	37.780.326	38.151.255	37.467.393	37.900.971	36.542.071	36.936.611	37.214.446		37.427.582
	% Variación envasado	-	1,0%	-1,8%	1,2%	-3,6%	1,1%	0,8%		-0,2%
Noviembre	Envasado [Kg/mes]	36.282.802	36.215.801	40.093.209	38.775.800	38.775.160	37.047.691	36.256.193		37.635.237
	% Variación envasado	-	-0,2%	10,7%	-3,3%	0,0%	-4,5%	-2,1%		0,1%
Diciembre	Envasado [Kg/mes]	38.656.149	38.395.963	37.674.268	36.487.959	38.940.024	38.178.562	37.622.888		37.993.688
	% Variación envasado	-	-0,7%	-1,9%	-3,1%	6,7%	-2,0%	-1,5%		-0,4%

Fuente: SUI, O3 y cálculos GASNOVA.

\*Cifras a septiembre de 2019.

En el año 2019, el promedio mensual de ventas de granel es de 14,6 millones de Kg. En comparación con el mismo periodo del año 2018, las ventas reportadas por este canal se incrementaron en 5,8%.

**Gráfico 4. Ventas mensuales de granel**



Fuente: SUI, O3 y cálculos GASNOVA.

**Tabla 5. Ventas y variación mensual de granel**

		2012	2013	2014	2015	2016	2017	2018	2019	Promedio (2012-2019*)
Enero	Granel [Kg/mes]	8.040.189	6.842.585	8.524.246	9.544.358	10.909.958	12.744.308	13.768.094	13.986.129	10.544.983
	% Variación granel	-	-14,9%	24,6%	12,0%	14,3%	16,8%	8,0%	1,6%	8,9%
Febrero	Granel [Kg/mes]	6.847.338	6.637.493	10.177.348	9.780.632	11.264.078	11.825.694	12.370.949	13.113.863	10.252.174
	% Variación granel	-	-3,1%	53,3%	-3,9%	15,2%	5,0%	4,6%	6,0%	11,0%
Marzo	Granel [Kg/mes]	7.278.742	6.838.097	8.367.787	9.535.103	10.761.380	12.509.173	13.355.968	14.048.349	10.336.825
	% Variación granel	-	-6,1%	22,4%	14,0%	12,9%	16,2%	6,8%	5,2%	10,2%
Abril	Granel [Kg/mes]	7.062.807	7.597.614	9.087.003	10.276.641	10.656.224	12.098.178	13.772.854	14.086.398	10.579.715
	% Variación granel	-	7,6%	19,6%	13,1%	3,7%	13,5%	13,8%	2,3%	10,5%
Mayo	Granel [Kg/mes]	7.639.209	7.573.440	9.076.395	10.689.516	11.435.226	12.842.528	13.892.423	15.049.844	11.024.823
	% Variación granel	-	-0,9%	19,8%	17,8%	7,0%	12,3%	8,2%	8,3%	10,4%
Junio	Granel [Kg/mes]	7.086.784	8.069.243	9.196.136	10.577.725	11.893.800	13.076.454	14.561.063	14.691.735	11.144.117
	% Variación granel	-	13,9%	14,0%	15,0%	12,4%	9,9%	11,4%	0,9%	11,1%
Julio	Granel [Kg/mes]	6.899.515	8.383.504	9.411.357	10.689.192	10.955.754	12.471.374	13.822.672	15.359.309	10.999.085
	% Variación granel	-	21,5%	12,3%	13,6%	2,5%	13,8%	10,8%	11,1%	12,2%
Agosto	Granel [Kg/mes]	7.538.993	10.048.658	9.364.941	10.910.591	11.850.928	12.851.365	14.762.417	16.131.118	11.682.376
	% Variación granel	-	33,3%	-6,8%	16,5%	8,6%	8,4%	14,9%	9,3%	12,0%
Septiembre	Granel [Kg/mes]	6.712.591	8.785.823	9.651.041	10.633.272	12.961.640	13.245.356	14.699.076	15.790.974	11.559.972
	% Variación granel	-	30,9%	9,8%	10,2%	21,9%	2,2%	11,0%	7,4%	13,3%
Octubre	Granel [Kg/mes]	7.113.412	9.486.950	10.362.263	12.464.959	12.136.232	13.654.329	14.859.162		11.439.615
	% Variación granel	-	33,4%	9,2%	20,3%	-2,6%	12,5%	8,8%		13,6%
Noviembre	Granel [Kg/mes]	7.423.084	9.523.748	9.659.029	11.491.258	12.195.657	13.578.646	14.011.392		11.126.116
	% Variación granel	-	28,3%	1,4%	19,0%	6,1%	11,3%	3,2%		11,6%
Diciembre	Granel [Kg/mes]	6.364.706	11.236.355	10.231.908	12.304.165	12.225.157	13.230.745	13.761.921		11.336.422
	% Variación granel	-	76,5%	-8,9%	20,3%	-0,6%	8,2%	4,0%		16,6%

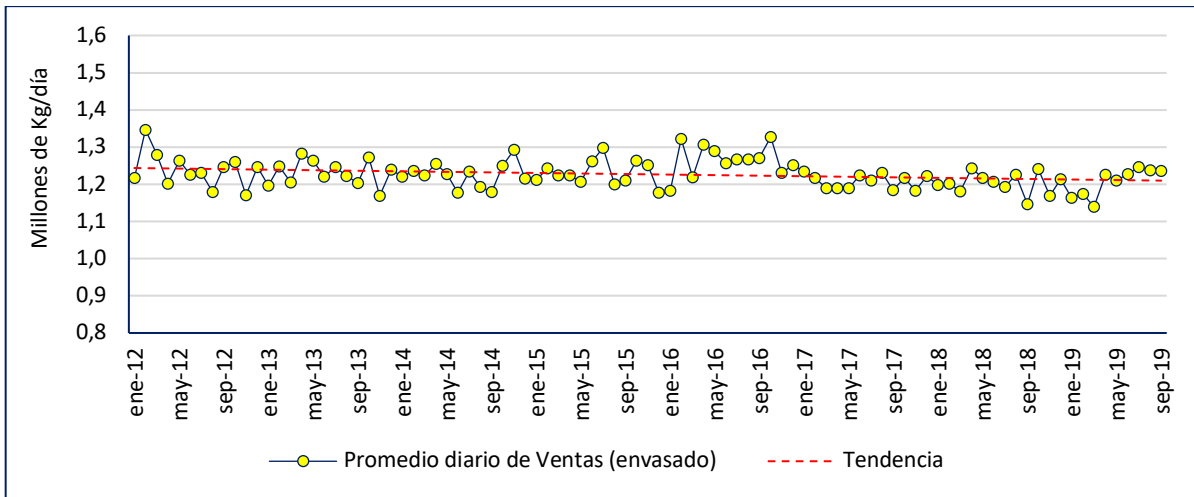
Fuente: SUI, O3 y cálculos GASNOVA.

\*Cifras a septiembre de 2019.

C. Año corrido 2019.

En el año 2019, el promedio diario de ventas de envasado es de 1,2 millones de Kg, representando una caída en el promedio acumulado anual del 0,1%.

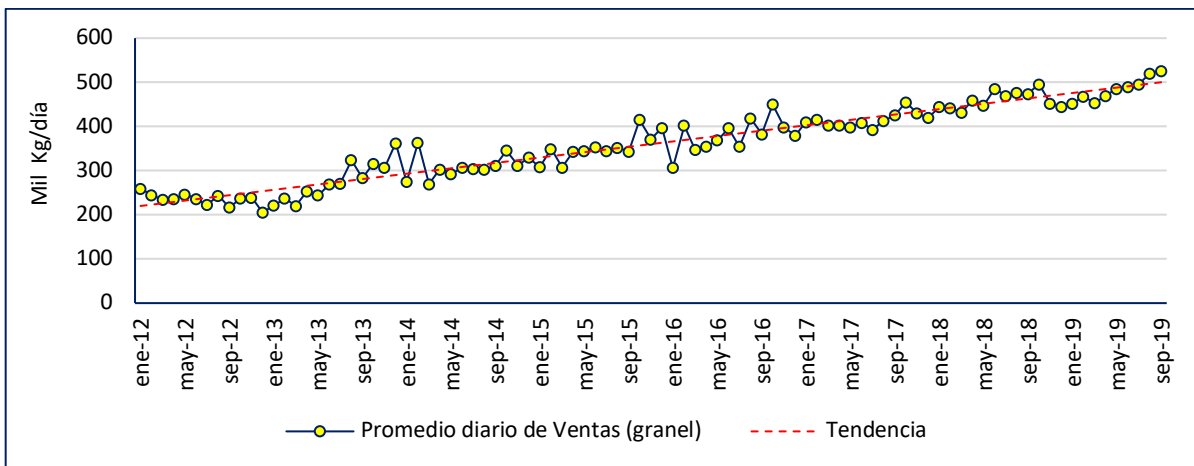
**Gráfico 5. Promedio diario de ventas de envasado**



Fuente: SUI, O3 y cálculos GASNOVA.

Para granel, en el año 2019 el promedio diario de ventas reportadas es de 0,46 millones de Kg, lo cual representa un crecimiento en el promedio acumulado anual del 1,26%.

**Gráfico 6. Promedio diario de ventas de granel**

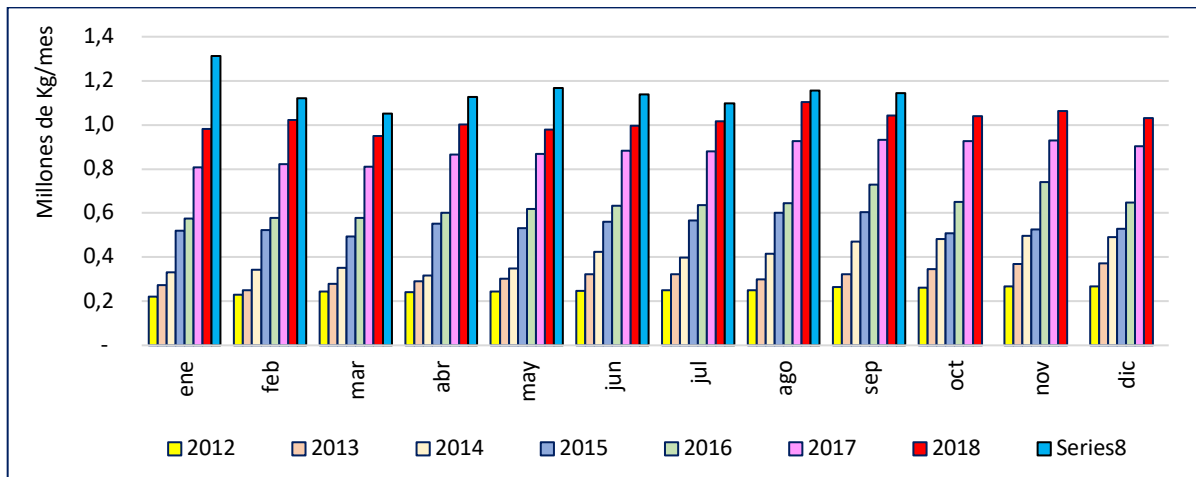


Fuente: SUI, O3 y cálculos GASNOVA.

### 3. VENTAS POR REDES DE DISTRIBUCIÓN

Las ventas por redes de distribución se dan por medio de tanques estacionarios, pero son registradas paralelamente a las ventas en granel. Por esta razón, es importante hacer mención en una sección aparte debido a que las ventas históricas por redes se han incrementado de manera importante en los últimos años. En 2019, en promedio se venden en redes 1,14 millones de Kg, es decir un 13,4% más que lo registrado en 2018.

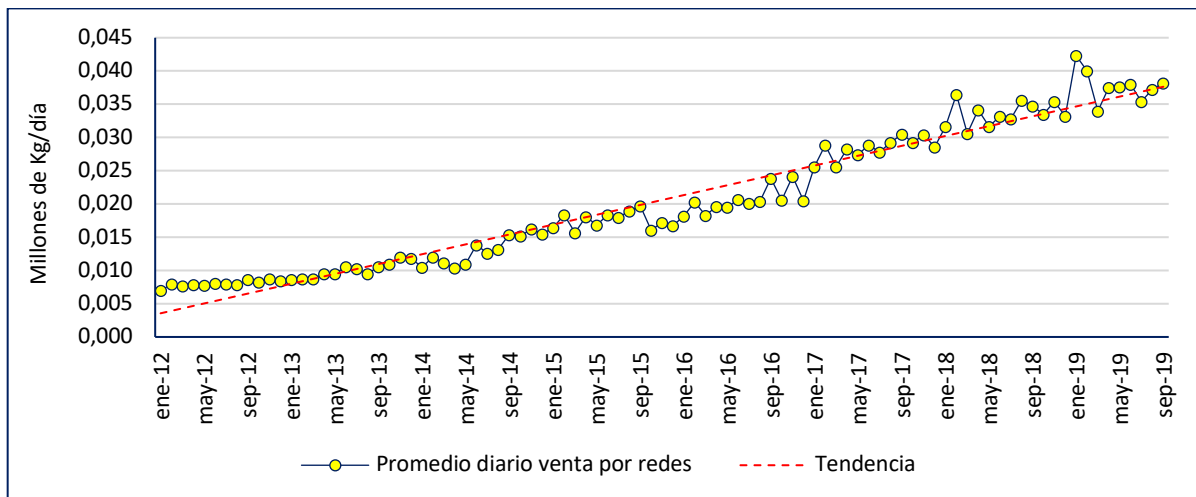
**Gráfico 7. Ventas mensuales de redes**



Fuente: SUI, O3 y cálculos GASNOVA.

El promedio diario de ventas por redes muestra el crecimiento acelerado que han venido presentando este tipo de ventas. Actualmente se venden en promedio 38.000 Kg al día, valor que se incrementa de manera progresiva debido a la demanda fija que tiene esta estructura de ventas.

**Gráfico 8. Promedio diario ventas por redes**



Fuente: SUI, O3 y cálculos GASNOVA.

#### 4. BALANCE OFERTA Y VENTAS

A continuación, se presenta el balance de oferta y ventas de GLP del primer semestre de 2019. En este balance, se hacen actualizaciones en la oferta, teniendo en cuenta los cumplimientos de Ecopetrol S.A. en la OPC, adiciones de TYGAS, volúmenes de otros productores, las importaciones tanto de Ecopetrol S.A. como del consorcio G5 y las ventas reportadas al SUI.

**Tabla 6. Balance oferta y ventas del año 2019**

<i>Balance real 2019 - II (toneladas/mes)</i>	ene-19	feb-19	mar-19	abr-19	may-19	jun-19	jul-19	ago-19	sept-19	oct-19
OPC Ecopetrol [1]	33.736	30.622	34.055	28.652	34.327	32.728	43.958	38.640	34.049	35.931
Entregado Ecopetrol [2]	<b>33.736</b>	<b>30.622</b>	<b>34.055</b>	<b>28.652</b>	<b>34.327</b>	<b>32.728</b>	<b>41.207</b>	<b>37.471</b>	<b>33.901</b>	<b>35.931</b>
Comisionamiento Cupiagua [3]									4.032	17.942
Entregado Comisionamiento Cupiagua [4]									<b>4.032</b>	<b>17.942</b>
TYGAS [7]	6.117	5.353	5.892	5.716	5.920	5.596	6.335	4.870	5.180	5.613
Otros productores [8]	1.473	1.364	1.507	1.493	1.693	1.714	1.115	1.109	1.246	1.262
<b>Subtotal oferta nacional</b>	<b>41.327</b>	<b>37.339</b>	<b>41.454</b>	<b>35.861</b>	<b>41.940</b>	<b>40.038</b>	<b>48.656</b>	<b>43.450</b>	<b>44.359</b>	<b>60.748</b>
Importado Okianus [9]	7.311	7.734	5.261	6.133	6.943	5.225	-	8.075	10.243	445
Importado Plexa [10]									900	600
<b>Subtotal importado</b>	<b>7.311</b>	<b>7.734</b>	<b>5.261</b>	<b>6.133</b>	<b>6.943</b>	<b>5.225</b>	<b>-</b>	<b>8.075</b>	<b>11.143</b>	<b>1.045</b>
<b>Total oferta GLP</b>	<b>48.637</b>	<b>45.073</b>	<b>46.715</b>	<b>41.994</b>	<b>48.883</b>	<b>45.264</b>	<b>48.656</b>	<b>51.524</b>	<b>55.502</b>	<b>61.793</b>
<b>Ventas estimadas/reales [11]</b>	<b>50.063</b>	<b>45.980</b>	<b>49.356</b>	<b>50.864</b>	<b>52.565</b>	<b>51.507</b>	<b>54.153</b>	<b>54.406</b>	<b>52.627</b>	<b>55.500</b>

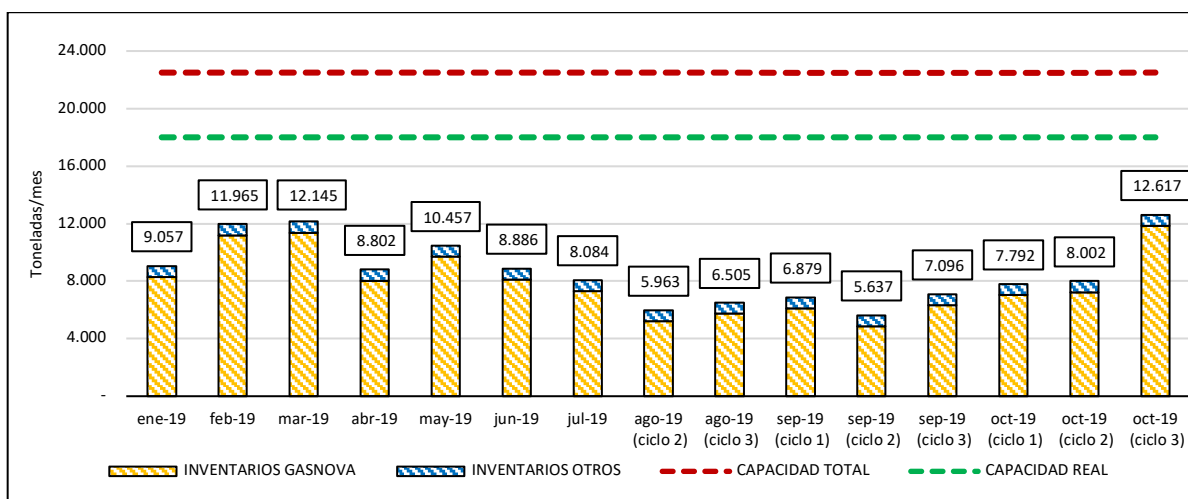
<b>Balance mensual (oferta vs. ventas)</b>	<b>- 1.426</b>	<b>- 906</b>	<b>- 2.641</b>	<b>- 8.870</b>	<b>- 3.683</b>	<b>- 6.243</b>	<b>- 5.497</b>	<b>- 2.882</b>	<b>2.875</b>	<b>6.293</b>
Inventario estimado	9.057	11.965	12.145	8.802	10.457	8.886	8.084	6.879	7.096	12.617

- [1] OPC Ecopetrol.  
 [2] Cumplimiento de OPC Ecopetrol.  
 [3] Comisionamiento Cupiagua y valores preliminares de Ecopetrol.  
 [4] Cumplimiento Cupiagua.  
 [5] OPC adicional publicada por Ecopetrol.  
 [6] Cumplimiento OPC adicional.  
 [7] Valores reportados por TYGAS en página web.  
 [8] Valores estimados con Declaración de Producción 2019.  
 [9] Información OKIANUS.  
 [10] Información Plexa.  
 [11] Información tomada del SUI 03.

Como consecuencia de los incumplimientos de Ecopetrol en los meses de julio y agosto, las importaciones del consorcio G5 se han convertido en el agente clave para asegurar el abastecimiento, alcanzando un máximo de 11.143 toneladas en el mes de septiembre. Como se observa en el balance, en promedio se ha presentado un déficit de 3.200 toneladas/mes en lo que va de 2019, el cual fue cubierto sin sobresaltos con aportes de GLP proveniente de las importaciones efectuadas por el consorcio G5 (grupo de empresas importadoras de GLP) y al manejo de inventarios por parte de las empresas distribuidoras de este combustible. Aún así, el nivel de inventarios fue una preocupación, dado que esta situación llevó a manejar niveles de 5.637 toneladas mes, muy por debajo del promedio histórico.

Con la entrada del periodo de comisionamiento de Cupiagua en septiembre, se logró abastecer el mercado y llevar a la recuperación de inventarios por parte de las empresas de distribución de GLP, que en octubre alcanzó niveles de 12.617 toneladas. En octubre de 2019 se entregaron por esta fuente 17.942 toneladas, equivalente al 32% de las ventas nacionales.

**Gráfico 9. Gestión de inventarios**



**Fuente:** Empresas distribuidoras de GLP que pertenecen a GASNOVA y a AGREMGAS.

Las empresas distribuidoras han hecho esfuerzos importantes con la logística que implica la importación, el transporte y su almacenamiento. Estos esfuerzos, vienen de la iniciativa privada de las empresas. A pesar de que en el Plan de Abastecimiento de la UPME publicado en marzo de 2019 y en la Ley 1955 de 2019 del Plan Nacional de Desarrollo (2018-2022) se mencionan estas necesidades de importación, aún hace falta la señal económica del Minenergía y la CREG para incentivar la inversión en la importación y su esquema de remuneración.

#### A. Balance de GLP año 2020

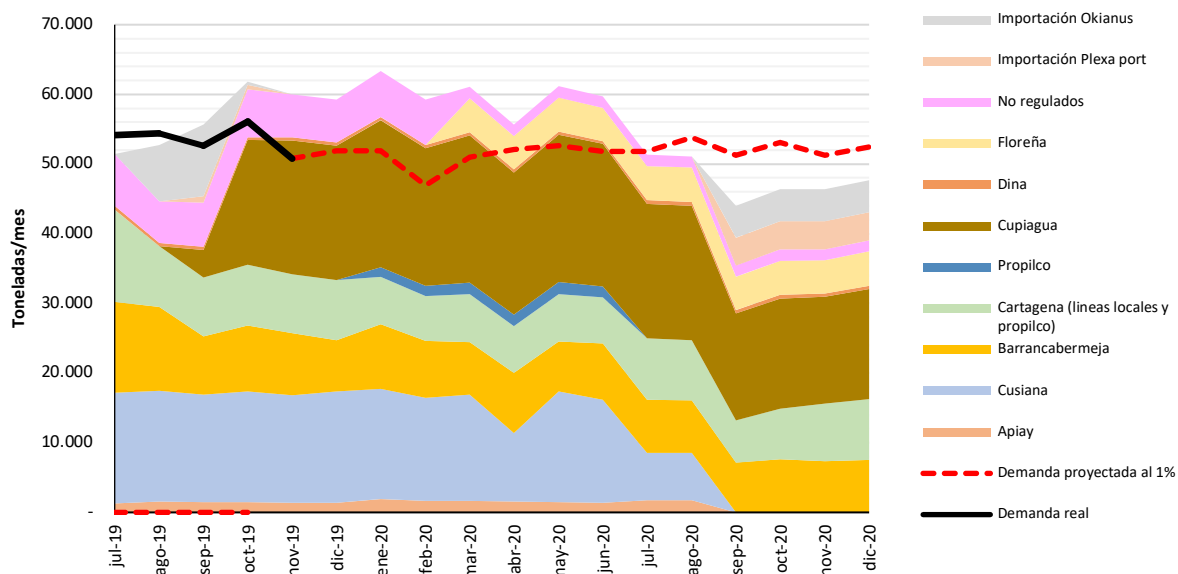
A partir del mes de septiembre de 2019, Cusiana entró a operar en periodo de comisionamiento entregando al mercado residencial 4.000 toneladas promedio mes. Mientras el campo entró en estabilización, en los meses de octubre a diciembre, esta cantidad subió a entre 17.000 y 20.000 toneladas promedio mes. Durante el año 2020, Cupiagua ofrecerá entre enero y agosto de 2020 en promedio 20.311 toneladas por mes y de septiembre a diciembre de 2020, esta cifra disminuirá a 15.560 toneladas por mes (reducción del 30%).

Por otro lado, entre enero y agosto de 2020, el pronóstico promedio de oferta de Cusiana es de 14.400 toneladas por mes y la de Apiay de 1.880 toneladas por mes. Posterior a este mes, toda la oferta de estas dos fuentes será destinada a codilución de crudos pesados, sujeto a aprobación de licencia ambiental por parte de ANLA.

Finalmente, las ofertas de Barranca, Cartagena y Propilco se mantendrán para 2020 en los valores actuales. Tygas ofrecerá producto hasta febrero de 2020, posteriormente Ecopetrol entregaría este producto desde la fuente Floreña (vencimiento del contrato de suministro).

Debido a abundancia en la oferta nacional, aún llenando la capacidad máxima de inventarios se tendrá disponibilidad de producto adicional a partir de enero de 2020. Este comportamiento se mantendrá hasta septiembre de 2020.

**Gráfico 10. Balance de GLP año 2020**



**Fuente:** Declaración de producción MME (marzo, 2019) y cálculos GASNOVA.

## 5. CALIDAD DE LA INFORMACIÓN

El objetivo de esta sección es hacer seguimiento continuo a la calidad de la información reportada en el Sistema Único de Información-SUI-. Primero, se hace seguimiento a que las empresas distribuidoras de GLP cumplan con su reporte de ventas y si falta información, se completa con un promedio histórico trimestral para estimar la información mensual que no se haya registrado. Enseguida se identifican cambios mensuales en el reporte de ventas por encima del  $\pm 20\%$ . Finalmente se revisan las ventas acumuladas versus la capacidad de compra asignada por la CREG.

### A. Omisión

El comportamiento de no reporte de las empresas distribuidoras de GLP en el transcurso del 2019 aún tiene campo para mejorar, a pesar de que a septiembre solo se encuentran 3 empresas sin reportar. La circular conjunta CREG-SSPD 002 de 2016 establece que la información debe ser reportada mensualmente a más tardar el día quince (15) del mes siguiente, pero el incentivo real del reporte de información está en que los volúmenes de ventas sean tenidos en cuenta por Ecopetrol unos días antes de la Oferta Pública de Cantidades para la asignación semestral. Por esta razón, algunas empresas dejan de reportar volúmenes de ventas necesarios para la planeación del sector.

Al mes de septiembre de 2019, hay 110 toneladas sin reportar. Se presume que el incremento en el reporte se da a razón de que Ecopetrol toma las ventas septiembre a octubre de 2019 para su asignación de producto, además del proceso de asignación de las cantidades en comisionamiento de Cupiagua.

**Tabla 7. Volúmenes de ventas omitidos por empresa el 19 de junio**

Empresa	jun / 2019	jul / 2019	ago / 2019	sep / 2019
32253-COMERCIALIZADORA DE GAS CASANARE S.A.S. E.S.P.	7.578	8.820	8.199	8.928
26548-GASES ANDINOS DE COLOMBIA S.A.S. E.S.P.	92.943	115.780	104.362	110.071
29451-GAS PORVENIR ESP SAS	68.403	73.171	37.760	64.600
<b>Total kg omitidos</b>	<b>68.403</b>	<b>73.171</b>	<b>112.561</b>	<b>110.071</b>

*Fuente: Tomado del SUI, O3. En amarillo el estimado GASNOVA con el promedio trimestral de la información no reportada.*

Una alternativa propuesta desde el gremio es que, para eliminar el incentivo de omisión de información por parte de las empresas a la SSPD, es necesario que el promedio que toma Ecopetrol para su asignación pase de 3 a 6 meses. Esta modificación ajustaría para este caso, la información no reportada en los meses que no se tengan en cuenta para la asignación de producto.

B. Posible error

En el proceso de suministrar la información al SUI, existe la posibilidad de que las empresas cometan errores en la digitación de la información. Este error se identifica si hay un cambio importante con la información del mes inmediatamente anterior, en  $\pm 20\%$ . A continuación, se identifican para el primer semestre de 2019 las empresas que presentan este comportamiento atípico.

**Tabla 8. Cambios mayores a  $\pm 20\%$  por empresa**

Etiquetas de fila	Junio	Julio	Agosto	Septiembre
1564-ELECTROGAS SA ESP	62.611	75.145	71.104	<b>6.184</b>
26554-GAS UNION DE COLOMBIA S.A.S. E.S.P.	410.329	<b>83.691</b>	77.252	61.952
26857-COMERCIALIZADORA CENTRO ORIENTE S.A. E.S.P.	104.873	163.638	<b>116.605</b>	98.026
2923-DISTRIBUIDORA DE GAS MONZAGAS S.A. E.S.P.	64.205	121.842	118.839	128.919
32253-COMERCIALIZADORA DE GAS CASANARE S.A.S. E.S.P.	17.913	20.316	<b>11.476</b>	21.794
32733-EMPRESA MIXTA DE GAS S.A.S. E.S.P.	5.433	10.575	13.235	-
36154-ENTREGAMOS G.L.P. E.S.P. S.A.S.	8.601	8.390	27.386	-
36695-DISTRIBUIDORA DE GAS DEL FONCE	15.366	17.572	71.250	-
40255-BTU ENERGY S.A.S. E.S.P.	55.905	97.593	97.623	-

Total incrementados [Kg]	10.318
Total reducidos [Kg]	- 64.920

*Fuente: SUI, O3 y cálculos GASNOVA.*